

Attuatore con ritorno a molla per la regolazione di serrande con funzione di controllo di emergenza per installazione in edifici

- Per serrande fino a circa 0.8 m²
- Coppia motore 4 Nm
- Alimentazione AC 230 V
- Comando On/Off



Dati tecnici

Dati elettrici	Alimentazione	AC 230 V
	Frequenza alimentazione	50/60 Hz
	Range alimentazione	AC 198...264 V
	Assorbimento in funzione	5 W
	Assorbimento in mantenimento	3 W
	Assorbimento per dimensionamento	7 VA
	Nota su corrente di spunto per dimensionamento	I _{max} 150 mA @ 10 ms
	Collegamento alimentazione / comando	Cavo 1 m, 2 x 0.75 mm ²
	Funzionamento in parallelo	Sì (considerare gli assorbimenti elettrici!)
	Dati funzionali	Coppia motore
Coppia funzione di emergenza		4 Nm
Direzione di azionamento del motore		selezionabile dal montaggio Sx/Dx
Direzione di azionamento funzione di emergenza		selezionabile dal montaggio Sx/Dx
Azionamento manuale		No
Angolo di rotazione		Max. 95°
Nota - angolo di rotazione		Regolabile 37...100% con fermi meccanici integrati.
Tempo di azionamento motore		40...75 s / 90°
Tempo di azionamento funzione di emergenza		<20 s / 90°
Nota tempo di azionamento funzione di emergenza		@ -20...50°C / <60 s @ -30°C
Livello di rumorosità motore		50 dB(A)
Mechanical interface		Morsetto universale 8...16 mm
Indicazione della posizione		Meccanica
Vita di servizio		Min. 60'000 posizioni di emergenza
Sicurezza	Classe di protezione IEC/EN	II Isolamento rinforzato
	Grado di protezione IEC/EN	IP54
	EMC	CE conforme a 2014/30/EC
	Direttiva bassa tensione	CE conforme a 2014/35/EC
	Certificazione IEC/EN	IEC/EN 60730-1 e IEC/EN 60730-2-14
	Modalità di funzionamento	Tipo 1.B
	Tensione nominale impulso, Alimentazione / Comando	4 kV
	Controllo grado inquinamento	3
	Temperatura ambiente	-30...50°C
	Temperatura di stoccaggio	-40...80°C
	Umidità ambiente	Max. 95% r.H., non condensante
	Nome edificio/progetto	Nessuna
	Peso	Peso

Note di sicurezza



- Il dispositivo non deve essere utilizzato al di fuori dei previsti campi applicativi, specialmente su aeroplani o trasporti aerei di ogni tipo.
- Applicazione all'esterno: possibile solo nel caso in cui non sia a contatto diretto con acqua (mare), neve, ghiaccio, insolazione o gas aggressivi che interferiscono direttamente con l'attuatore e che venga assicurato che le condizioni ambientali restino in qualsiasi momento entro i limiti riportati nella scheda tecnica.
- Attenzione: tensione di alimentazione!
- L'installazione può essere svolta solo da personale autorizzato. Devono essere rispettate tutte le normative legali o istituzionali applicabili.
- Il dispositivo può essere aperto solo presso la sede di produzione. Non contiene parti riparabili o sostituibili dall'utente.
- I cavi non devono essere rimossi dalla periferica.
- Per calcolare la coppia di azionamento necessaria, devono essere osservate le specifiche fornite dal costruttore circa la sezione, disegni, sito d'installazione, così come le caratteristiche del flusso.
- Il dispositivo contiene componenti elettrici ed elettronici e non può essere smaltito con i normali rifiuti domestici. Vanno rispettate tutte le normative locali sullo smaltimento.

Caratteristiche del prodotto

Modo di funzionamento	L'attuatore muove la serranda nella sua normale posizione di lavoro, caricando contemporaneamente la molla di ritorno. La serranda torna in posizione di sicurezza con l'energia della molla quando viene interrotta l'alimentazione.
Montaggio semplice e diretto	Montaggio semplice e diretto sul perno della serranda tramite morsetto universale, fornito di barra anti torsione per prevenire la rotazione dell'attuatore.
Angolo di rotazione regolabile	Angolo di rotazione regolabile tramite battute meccaniche.
Alta affidabilità funzionale	L'attuatore è protetto da sovraccarico, non necessita di fine corsa elettrici e si ferma automaticamente al raggiungimento delle battute meccaniche.

Accessori

	Descrizione	Tipo
Accessori elettrici	Contatti ausiliari 2 x SPDT	S2A-F
	Feedback potenziometrici 200 Ω	P200A-F
	Feedback potenziometrici 1 kΩ	P1000A-F
	Descrizione	Tipo
Accessori meccanici	Estensione perno 170 mm Ø10 mm per perno della serranda Ø 6...16 mm	AV6-20
	Estensione perno 240 mm Ø20 mm per perno della serranda Ø 8...22.7 mm	AV8-25
	Morsetto reversibile, range morsetto Ø16...20 mm	K6-1
	Giunto a snodo disponibile per leva ad asola per serranda KH8 / KH10	KG10A
	Giunto a snodo disponibile per leva ad asola per serranda KH8	KG8
	Leva di rinvio per serranda Larghezza slot 8.2 mm, range morsetto Ø10...18 mm	KH8
	Leva attuatore, range morsetto Ø8...16 mm, Larghezza slot 8.2 mm	KH-LF
	Limitatore angolo rotazione, con battuta	ZDB-LF
	Adattatore perno 8x8 mm	ZF8-LF
	Mounting kit for linkage operation per montaggio piano	ZG-LF1
	Mounting kit for linkage operation per installazione laterale Larghezza slot 8.2 mm	ZG-LF3
	Meccanismo antirotazione 180 mm, Multi-confezione 20 pz.	Z-ARS180L

Installazione elettrica

Installazione elettrica



Note

- Attenzione: tensione di alimentazione!
- È possibile il collegamento in parallelo di più attuatori. Osservare i dati prestazionali per l'alimentazione.

Schemi elettrici

AC 230 V, on-off



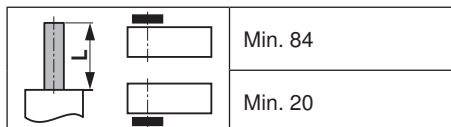
Colore dei fili:

1 = blu

2 = marrone

Dimensioni [mm]

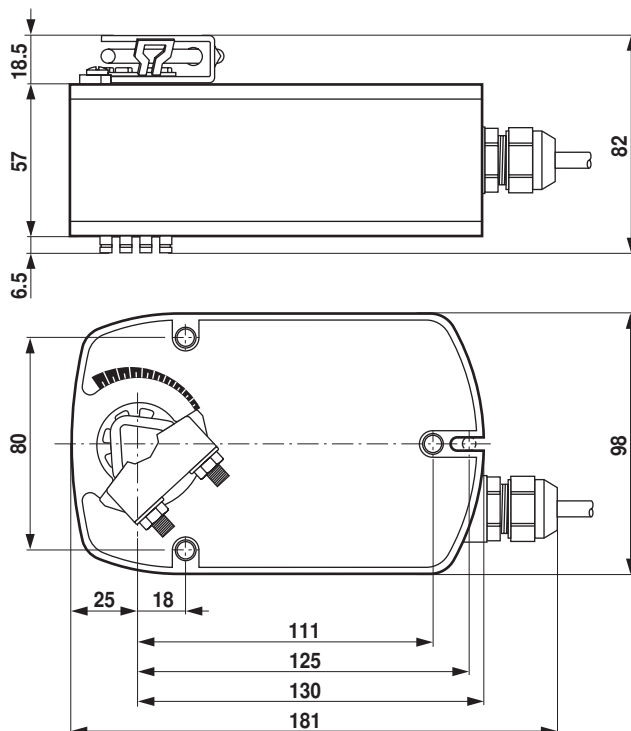
Lunghezza perno



Range morsetto

8...16	8...16

Schemi dimensionali



c o s t e r g r o u p

Sede Legale: Via San G.B. de la Salle, 4/a - 20132 Milano

tel. 022722121 www.costergroup.eu

fax 022593645 info@costergroup.eu

Iscrizione al Registro AEE con numero IT1703000009747

ASSISTENZA TECNICA

Numero Verde
800-COSTER
800-267837